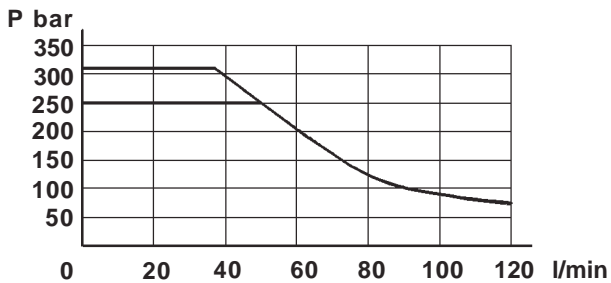


	Portata max. Max flow	140 l/min	Codice Code	L 7 5 3 U J W V X Y Z
	Pressione max. Max pressure	310 bar		
	Attacchi Ports	1/2" G-3/4" G-SAE12	Modello Model	VS 311/312/315
	Descrizione: Deviatori di flusso a 6 vie Description: 6 ways flow diverters			

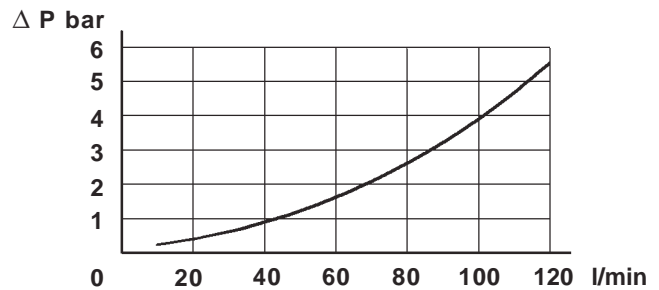
SCHEMA			CIRCUIT		
Codice Code	Schema Circuit	* Posizione transitoria * Transit position	Codice Code	Schema Circuit	* Posizione transitoria * Transit position
W			W		
6A			6F		
6B					
6E					
			6G		

CARATTERISTICHE TECNICHE				TECHNICAL FEATURES					
V	Drenaggio Drain	Schema Circuit	Tipi di circuiti - Spool types						Pressione Pressure max bar
			6A	6B	6E	6F	6G		
I	Int. D.I.		250	250	250	310	310		
E	Ext. D.E.		310	310	310	-	-		

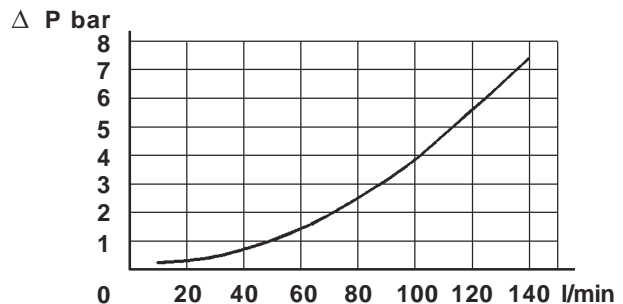
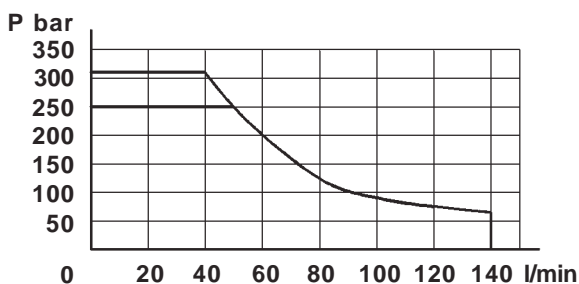
Prestazioni massime
Maximum performance



Cadute di pressione
Pressure drop



VS 312/5



Trafilamenti interni sugli utilizzi C
Internal leakage on C ports

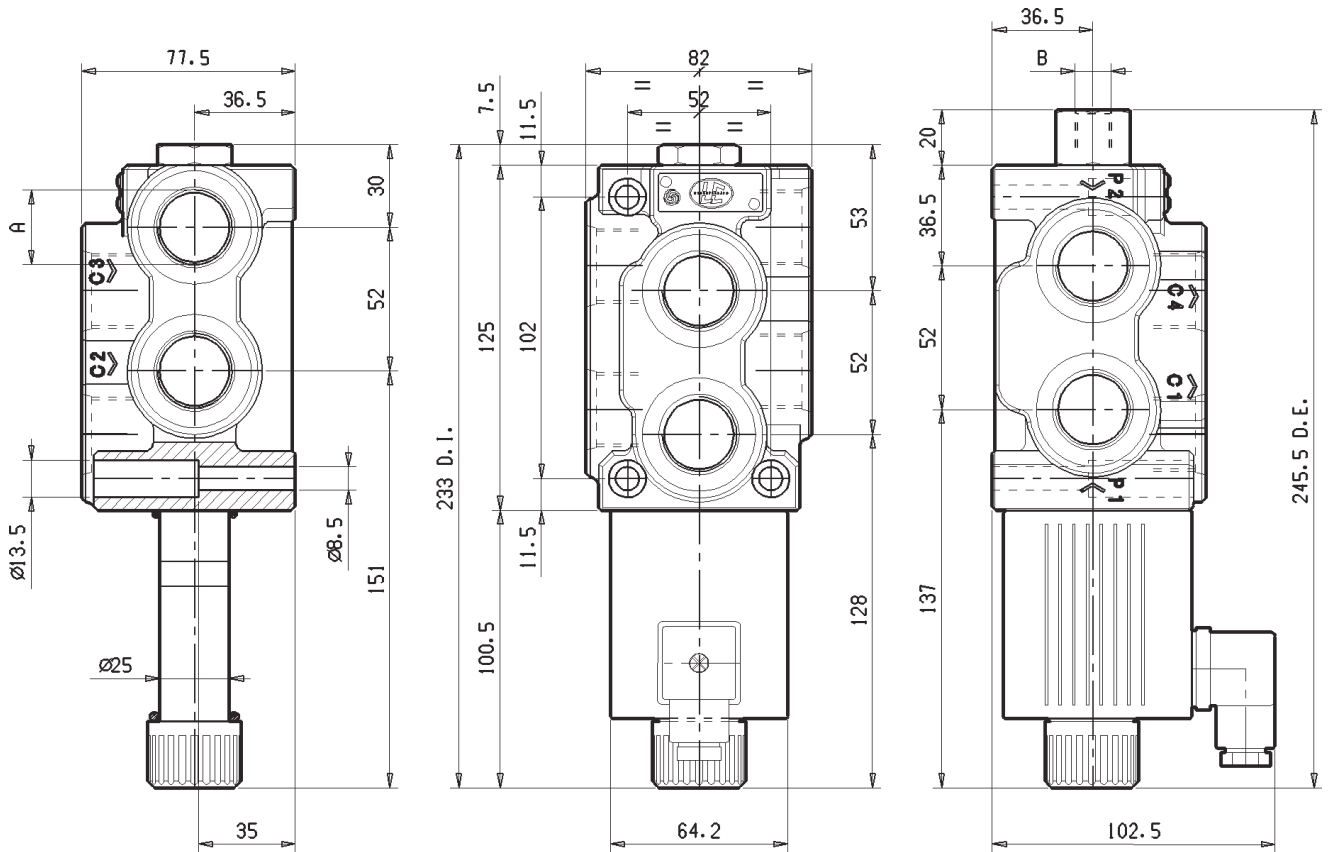
MIN cm ³ /min	MAX cm ³ /min
12	30

Olio minerale, viscosità 32 cSt, 40°C, pressione di 100 bar.
Mineral oil with 32 cSt viscosity, at 40°C and 100 bar pressure.

DIMENSIONI DI INGOMBRO

OVER-ALL DIMENSIONS

U	Attacchi(A) Ports (A)	Attacchi(B) Ports (B)	Modello Model
4	1/2" Gas	1/4" Gas	VS 311
5	3/4" Gas	1/4" Gas	VS 312
E	SAE 12	SAE 4	VS 315



Pesi Weights
5.1 kg

MOMENTI MASSIMI DI SERRAGGIO

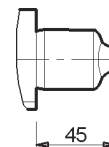
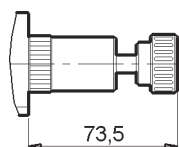
MAXIMUM BLOCKING TORQUES

Cannotto <i>Tube</i> ch. 19mm: 25±27Nm	Ghiera blocco bobina <i>Retainer nut</i> 7+8Nm	Viti di fissaggio <i>Fixing screws</i> N°3 DIN 912-8.8 M8x45: 15±16Nm
---	---	--

ACCESSORI

OPTIONALS

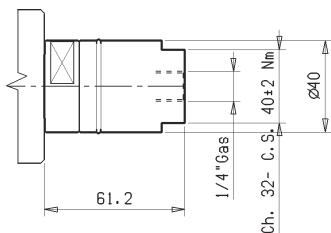
J Comando manuale di emergenza a vite EF <i>Screwed manual override EF</i> Riferimento - Reference: LC2DZEF	J Comando manuale di emergenza a pulsante EP <i>Push-button manual override EP</i> Riferimento - Reference: 281-0010
---	--



ALTRI COMANDI OTHER ACTUATORS

J	X	Comando oleopneumatico OP <i>Oleopneumatic actuator OP</i> Riferimento - Reference: LC2ZP	Pressione di pilotaggio <i>Pilot pressure</i>	
P1	00		P. Max 200bar	P. Min 4bar*

* Con drenaggio esterno (DE).
With external drain (DE).



Con drenaggio interno (DI), considerare un rapporto di pilotaggio 11:1.
Esempio: utilizzi (C1, C2, C3, C4) a 100 bar, pressione minima di pilotaggio 100:11 = 9,09 bar.

With internal drain (DI), allow for pilot ratio 11:1.
Example: at 100 bar pressure (C1, C2, C3, C4), will need a minimum pilot pressure of 100:11 = 9,09 bar.

CODICE DI ORDINAZIONE ORDERING CODE

L 7 5 3 U _ J _ W V X _ Y _ Z

U	ATTACCHI PORTS
—	VEDI PAGINA PRECEDENTE SEE PREVIOUS PAGE

J	AZIONAMENTO OPERATED
14	AZIONAMENTO ELETTRICO (DZ) <i>ELECTRICALLY OPERATED (DZ)</i>
4F	AZIONAMENTO ELETTRICO + EF <i>ELECTRICALLY OPERATED + EF</i>
4P	AZIONAMENTO ELETTRICO + EP <i>ELECTRICALLY OPERATED + EP</i>
P1	AZIONAMENTO OLEOPNEUMATICO (OP) <i>OLEOPNEUMATICALLY OPERATED (OP)</i>

W	SCHEMA CIRCUIT
—	VEDI PAGINA PRECEDENTE SEE PREVIOUS PAGE

X	TENSIONE VOLTAGE	Connessioni disponibili <i>Available connections</i>					
		00	01	03	07	31	34
00	SENZA BOBINA <i>WITHOUT COIL</i>						
OB	12V DC	X	X	X	X	X	X
AD	13V DC	X	X		X		
OC	24V DC	X	X	X	X	X	X
AC	27V DC	X	X		X		
OD	48V DC	X	X				
OV	24 RAC (21.5 DC)	X	X				
OW	110 RAC (98 DC)	X	X				
OZ	230 RAC (207 DC)	X	X				

V	DRENAGGIO DRAIN
—	VEDI PAGINA PRECEDENTE SEE PREVIOUS PAGE

Y	CONNESSIONE CONNECTION
00	SENZA BOBINA, SENZA CONNETTORE <i>WITHOUT COIL AND CONNECTOR</i>
01	CON BOBINA, SENZA CONNETTORE <i>WITH COIL, WITHOUT CONNECTOR</i>
02	CON CONNETTORE DIN 43650 <i>WITH CONNECTOR DIN 43650</i>

Z	VERSIONE VERSION
0	STANDARD <i>STANDARD</i>
V	GUARNIZIONI IN VITON <i>SEALS IN VITON</i>

BOBINE C65 COILS C65

Peso : 1,050 Kg - Classe di isolamento: H - Intermittenza di funzionamento: ED = 100% solo se la temperatura ambiente non supera i 40°C.

Tensione di alimentazione: non deve superare +5% / -10% del valore nominale.

Tensioni disponibili: vedi tabella. Su richiesta possono essere fornite versioni speciali.

Bassa tensione: conforme alle direttive 73/23/CEE e 89/336/CEE. Connessioni standard: DIN 43650-ISO 4400.

Le versioni con cavi+guaina e quelle con connettore Deutsch e AMP JUNIOR sono tutte dotate di diodo bidirezionale.

Grado di protezione secondo DIN 40050, valido solo nel caso in cui la bobina sia montata correttamente con O-Ring e ghiera di fermo:

- IP65 con connettore DIN 43650, solo se montato con guarnizioni in gomma e vite di fissaggio opportunamente bloccata.

- IP69k per versioni con connettore Deutsch.

Weight: 1,050 kg - Insulation Class: H - Working Duty: ED 100% only if the room temperature does not exceed 40°C.

Inlet voltage: should not exceed +5% / -10% of the nominal value.

Available voltages: Look at table. On request different voltages can be supplied.

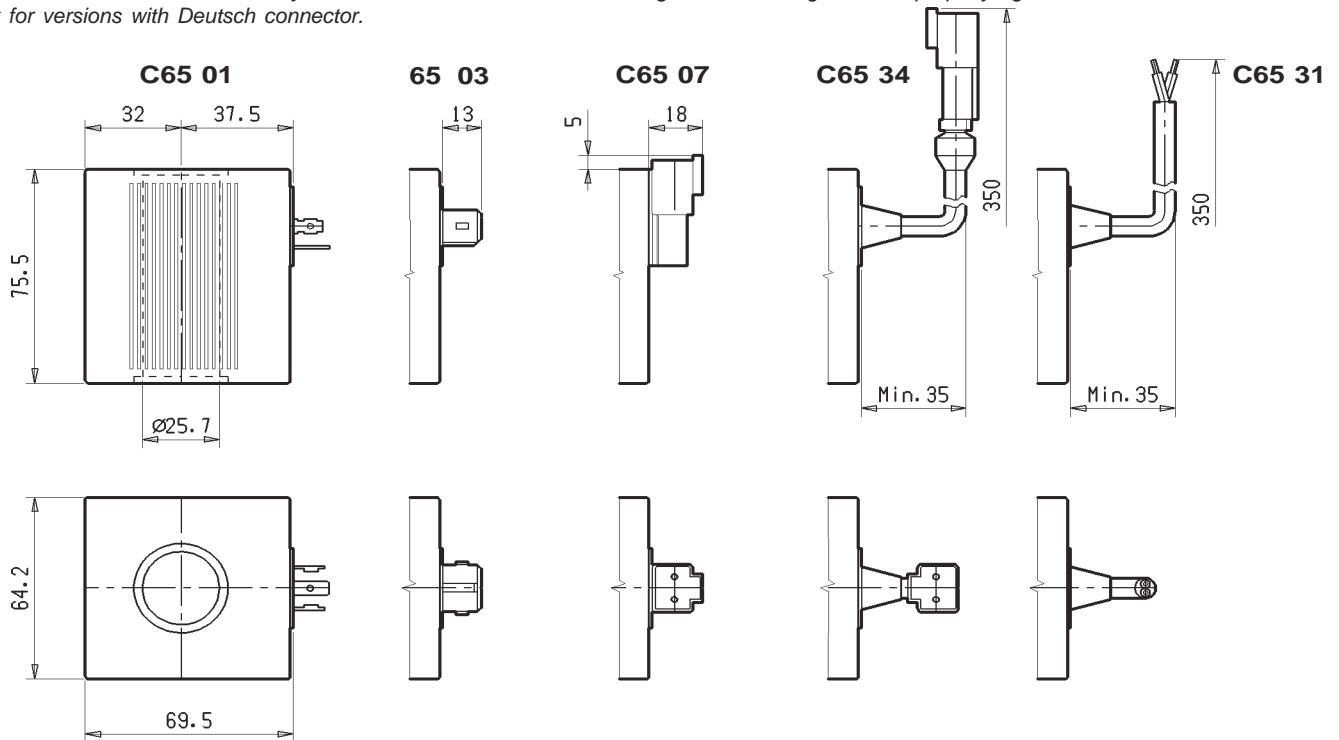
Low voltage: conforms to the 73/23/CEE and 89/336/CEE directives. Standard connections: DIN 43650-ISO 4400.

Versions with sheathed cables as well as with Deutsch and AMP JUNIOR connector are equipped with bi-directional diode.

Protection Class according to DIN 40050: only if the coil is assembled correctly with O'ring and retainer:

- IP65 with DIN 43650 connector, only if it is assembled with rubber sealings and the fixing screw is properly tightened.

- IP69k for versions with Deutsch connector.



Riferimento <i>Reference</i>	Modello <i>Model</i>	Connessione <i>Connection</i>	Tensione nominale <i>Nominal voltage</i> volt	Marcatura <i>Marking</i>	Potenza <i>Power</i> watt	Corrente nominale <i>Nominal current</i> ampere	Resistenza <i>Resistance</i>	
							Ω	$\pm 7\%$ T=20°C
281-0617	C6501 12DC	DIN 43650 - ISO 4400	12 DC	12 VDC	44	3.60	3.2	
281-06190	C6531 12DC	CABLES	12 DC	12 VDC	44	3.60	3.2	
281-0631	C6503 12DC	AMP JUNIOR	12 DC	12 VDC	44	3.60	3.2	
281-06191	C6534 12DC	CABLE + DEUTSCH	12 DC	12 VDC	44	3.60	3.2	
281-06194	C6507 12DC	DEUTSCH DT04-2P	12 DC	12 VDC	44	3.60	3.2	
281-061700	C6501 13DC	DIN 43650 - ISO 4400	13 DC	13 VDC	44	3.40	3.6	
281-06198	C6507 13DC	DEUTSCH DT04-2P	13 DC	13 VDC	44	3.40	3.9	
281-0618	C6501 24DC	DIN 43650 - ISO 4400	24 DC	24 VDC	44	1.80	12.8	
281-06195	C6531 24DC	CABLES	24 DC	24 VDC	44	1.80	12.8	
281-0632	C6503 24DC	AMP JUNIOR	24 DC	24 VDC	44	1.80	12.8	
281-06196	C6534 24DC	CABLE + DEUTSCH	24 DC	24 VDC	44	1.80	12.8	
281-06197	C6507 24DC	DEUTSCH DT04-2P	24 DC	24 VDC	44	1.80	12.8	
281-061800	C6501 27DC	DIN 43650 - ISO 4400	27 DC	27 VDC	44	1.60	16.9	
281-06199	C6507 27DC	DEUTSCH DT04-2P	27 DC	27 VDC	44	1.60	16.7	
281-0621	C6501 48DC	DIN 43650 - ISO 4400	48 DC	48 VDC	44	0.90	50.5	
281-0622	C6501 24 50 RAC	DIN 43650 - ISO 4400	21.5 DC	21.5 VDC	44	2.00	11	
281-0623	C6501 110 50 RAC	DIN 43650 - ISO 4400	98 DC	98 VDC	44	0.45	98	
281-0624	C6501 230 50 RAC	DIN 43650 - ISO 4400	207 DC	207 VDC	44	0.21	997	