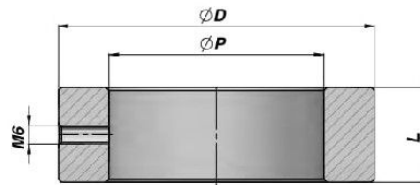
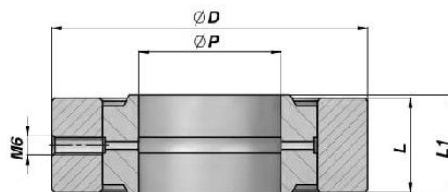


BAGUE A SOUDER POUR ROTULE "GE"
WELD-RING FOR "GE" BALL-JOINT
CAGE


Code Code	Per For	ØD	L	ØP	kg	Boîte Box	Pcs Pcs
CAGE040026	GE ø15	40	11	26	0,06	Z0BCAGE040026	200
CAGE050035	GE ø20	50	14	35	0,11	Z0BCAGE050035	200
CAGE069042	GE ø25	69	19	42	0,35	Z50CAGE069042	50
CAGE075047	GE ø30	75	20	47	0,41	Z50CAGE075047	50
CAGE080055	GE ø35	80	22	55	0,45	Z25CAGE080055	25
CAGE094062	GE ø40	94	26	62	0,79	Z20CAGE094062	20
CAGE100068	GE ø45	100	30	68	0,98	Z10CAGE100068	10
CAGE120075	GE ø50	120	33	75	1,78	Z10CAGE120075	10
CAGE138090	GE ø60	138	40	90	2,69	Z05CAGE138090	5

MATERIEL : ACIER S355JO (Fe510C) - S355JR (A105)
 MATERIAL : STEEL S355JO (Fe510C) - S355JR (A105)

SUR DEMANDE : GRAISSEUR VOIR PAGE 103
 ON REQUEST : GREASE NIPPLE SEE PAGE 103

BAGUE A SOUDER AVEC ROTULE "GE" MONTEE NON USINEE
WELD-RING WITH NOT CHANFREINED "GE" BALL-JOINT
CAGEG


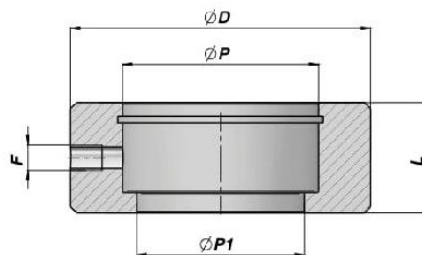
Code Code	ØP	ØD	L	L1	kg	Boîte Box	Pcs Pcs
CAGEG04002615	15	40	11	12	0,08	Z0BCAGEG04002615	200
CAGEG05003520	20	50	14	16	0,17	Z00CAGEG05003520	100
CAGEG06904225	25	69	19	20	0,46	Z25CAGEG06904225	25
CAGEG07504730	30	75	20	22	0,55	Z25CAGEG07504730	25
CAGEG08005535	35	80	22	25	0,67	Z25CAGEG08005535	25
CAGEG09406240	40	94	26	28	1,09	Z20CAGEG09406240	20
CAGEG10006845	45	100	30	32	1,38	Z10CAGEG10006845	10
CAGEG12007550	50	120	33	35	2,32	Z10CAGEG12007550	10
CAGEG13809060	60	138	40	44	3,69	Z05CAGEG13809060	5

MATERIEL : ACIER S355JO (Fe510C) - S355JR (A105)
 MATERIAL : STEEL S355JO (Fe510C) - S355JR (A105)

SUR DEMANDE : GRAISSEUR VOIR PAGE 103
 ON REQUEST : GREASE NIPPLE SEE PAGE 103

CAGEN

BAGUE A SOUDER POUR ROTULE "GE"
WELD-RING FOR "GE" BALL-JOINT



Code Code	Per For	ØD	L	ØP	ØP1	F	kg	Boîte Box	Pcs Pcs
CAGEN04015015	GE ø15	40	15	26	22	M6	0,09	Z00CAGEN04015	100
CAGEN05019020	GE ø20	50	19	35	29	M6	0,15	Z00CAGEN05019	100
CAGEN06023025	GE ø25	60	23	42	35	M6	0,26	Z50CAGEN06023	50
CAGEN07028030	GE ø30	70	28	47	40	M6	0,47	Z50CAGEN07028	50
CAGEN08530035	GE ø35	85	30	55	47	M6	0,79	Z20CAGEN08530	20
CAGEN09535040	GE ø40	95	35	62	53	M8	1,14	Z10CAGEN09535	10
CAGEN11040045	GE ø45	110	40	68	60	M8	1,87	Z10CAGEN11040	10
CAGEN12040050	GE ø50	120	40	75	66	M8	2,18	Z05CAGEN12040	5
CAGEN13850060	GE ø60	138	50	90	80	M8	3,40	Z02CAGEN13850	2

MATERIEL : ACIER S355J0 (Fe510C) - S355JR (A105)
MATERIAL : STEEL S355J0 (Fe510C) - S355JR (A105)

SUR DEMANDE : GRAISSEUR VOIR PAGE 103
ON REQUEST : GREASE NIPPLE SEE PAGE 103