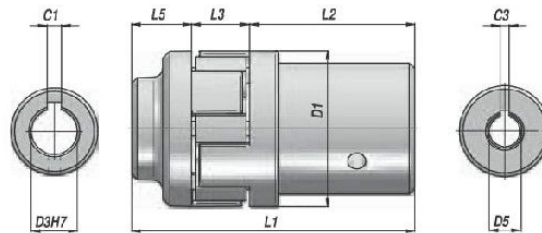


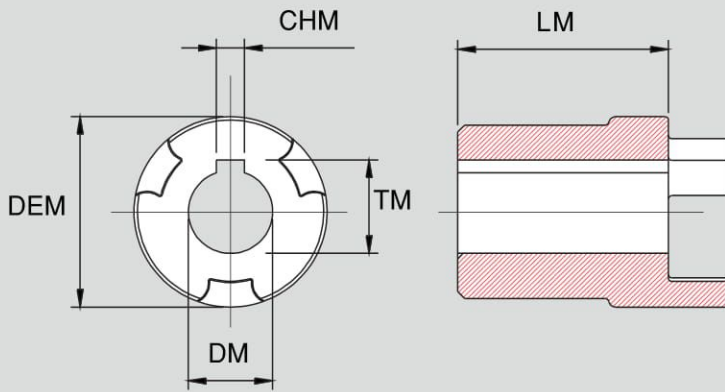
ACCOUPEMENT ELASTIQUE  
FLEXIBLE COUPLING  
ACOPLAMIENTO ELASTICO

HE



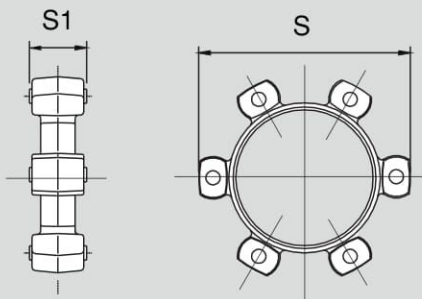
Code Code Código	Type Type Tipo	D1	L1	Moteur Electrique - Electric Motor - Motor Eléctrico				L3	Pompe - Pump- Bomba				kg
				kW	ØD3	C1	L2		GR.	D5	C3	L5	
				0,25 - 0,37	14	5		GR.05	ø6	2,0			
				"	"	5		GR.T05	ø7	2,0			
BHS10200002	0414S044S1UN	45	64,3	"	"	5		GR.1	1:8	2,4			
				0,55 - 0,75"	19"	6		GR.T05	ø7	2,0			
BHS10200006	0419S04041UN	45	89,3	"	"	6		GR.1	1:8	2,4			
				"	"	6		GR.2	1:8	3,2			
				"	24"	6		GR.2T	1:8	4,0			
				1,10 - 1,50"		8		GR.1	1:8	2,4			
BHS10200012	0424S04042UN	45	88,5	"	"	8		GR.2	1:8	3,2			
				"	"	8		GR.2T	1:8	4,0			
BHS10200014	0528S05051UN	55	99,5	2,20 - 3 - 4	28"	8		GR.1	1:8	2,4			
BHS10200017	0528S05052UN	55	99,5	"	"	8		GR.2	1:8	3,2			
				"	"	8		GR.2T	1:8	4,0			
				"	38"	8		GR.3	1:8	4,0			
BHS10200024	0738S07072UN	74	122	5,50 - 9,00"	"	10		GR.2	1:8	3,2			
				"	"	10		GR.2T	1:8	4,0			
BHS10200026	0738S07073UN	74	123,5	"	"	10		GR.3	1:8	4,0			
				"	"	10		GR.3,5	1:8	4,8			
BHS10200028	1042S10102UN	104	174,5	11 - 15"	42"	12		GR.2	1:8	3,2			
				"	"	12		GR.2T	1:8	4,0			
BHS10200030	1042S10103UN	104	174,5	"	"	12		GR.3	1:8	4,0			
				"	48"	12		GR.3,5	1:8	4,8			
				"	"	12		GR.4	1:8	6,4			
BHS10200033	1048S10103UN	104	174,5	18,50 - 22"	"	12		GR.3	1:8	4,0			
				"	"	12		GR.3,5	1:8	4,8			
				"	"	12		GR.4	1:8	6,4			
BHS10200037	0424S04041UN	45	89,3	1,10 - 1,50"	24"	8			1:8	2,4			
BHS10200042	0419S04042UN	45	88,5	0,55 - 0,75"	19"	6			1:8	3,2			

# DIMENSIONI GIUNTO COMPLETO COMPLETE COUPLING DIMENSIONS



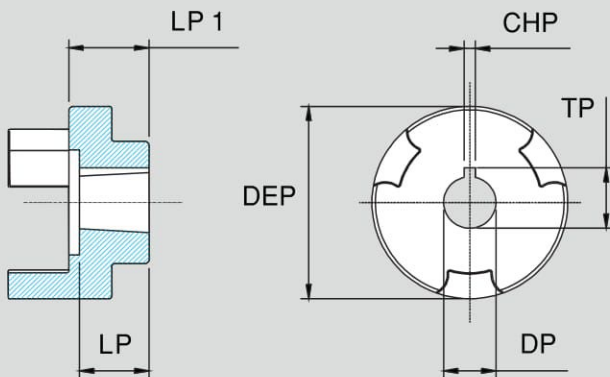
**DISEGNO 2**

**SEMIGIUNTO LATO MOTORE  
MOTOR HALF COUPLING**



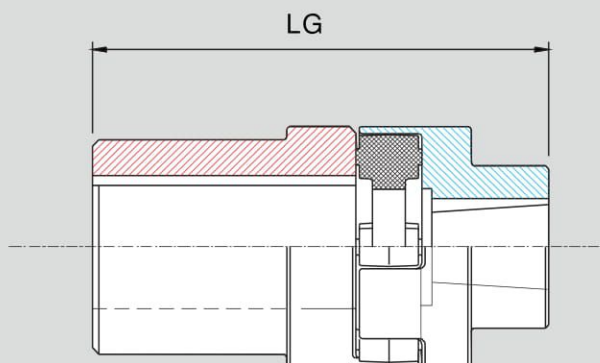
**DISEGNO 3**

**INSERTO ELASTICO (STELLARE)  
SPIDER**



**DISEGNO 4**

**SEMIGIUNTO LATO POMPA  
PUMP HALF COUPLING**



**DISEGNO 5**

**GIUNTO COMPLETO  
COUPLING ASSEMBLY**

# DIMENSIONI GIUNTO COMPLETO

## COMPLETE COUPLING DIMENSIONS

MOTORE 4 POLI 4 POLE MOTOR 1450 rpm			POMPA PUMP	SEMIGIUNTO LATO MOTORE MOTOR SIDE COUPLING	DIMENSIONI DISEGNO 2 DIMENSIONS DRAWING 2					INSERTO ELASTICO SPIDER	DIMENSIONI DISEGNO 4 DIMENSIONS DRAWING 4		SEMIGIUNTO LATO MOTORE MOTOR SIDE COUPLING	DIMENSIONI DISEGNO 4 DIMENSIONS DRAWING 4						DISEGNO 5 LUNGHEZZA GIUNTO COMPLETO DRAWING 5 ASSEMBLY COUPLING LENGHT		
Kw	TAGLIA SIZE	HP			DEM	DM	CHM	TM	LM		S	S1		TIPO* TYPE*	DEP	DP	CHP	TP	LP		LP1	LG
0,12 ÷ 0,18	63	0,16 ÷ 0,25	05U	04-11	45	11	4	12,8	23	S - 04	45	16	4Y-05M	cil	45	6	2	7	9	15,5	54,5	
			4Y-05S										45		7	8		9	15,5	54,5		
			1CA										1:8	45	12	3	13,3	9	15	54,5		
			1MA											45	14,1	3	15,5	18	15	55,5		
			1UN											45	9,7	2,4	10,5	15,3	15,3	55,3		
			ZBR											45	9,8	2	10,5	10	12	52,5		
0,25 ÷ 0,37	71	0,35 ÷ 0,5	05U	04-14	45	14	5	16,3	30	S - 04	45	16	4S-05M	cil	45	6	2	7	9	18,5	64,5	
			4S-05S										45		7	8		9	18,5	64,5		
			1CA										1:8	45	12	3	13,3	12,5	15,5	61,5		
			1MA											45	14,1	3	15,5	18	18	64		
			1UN											45	9,7	2,4	10,5	15,3	18,3	64,3		
			ZBR											45	9,8	2	10,5	10	15	61		
0,55 ÷ 0,75	80	0,75 ÷ 1,0	05U	04-19	45	19	6	21,8	50	S - 04	45	16	04-05M	cil	45	6	2	7	9	23,5	89,5	
			04-05S										45		7	8		9	23,5	89,5		
			1CA										1:8	45	12	3	13,3	12,5	20	86		
			1MA											45	14	3	15,5	18	21	87		
			1UN											45	9,7	2,4	10,5	14,8	23,3	89,3		
			ZBR											45	9,8	2	10,5	10	20	86		
			2UN	1:8	45	17,36	3,2/4	18,5	22,5	22,5	88,5											
			ZFR		45	16,9	3	18,2	17	20	86											
			ZGR	1:5	55	24,9	4	21,5	26,5	28	96											
			ZNR		55	19,8	5	27	20	30,5	98,5											
			25T	1:8	05-3UN	05-19	55	19	6	21,8	50	S - 05	55	18	05-3UN	55	22,2	4	23,6	28	31,5	99,5
			3MA												55	22,2	4	23,6	28	31,5	99,5	
			3TS												55	22,2	4	23,6	28	31,5	99,5	
			3UN												55	22,2	4	23,6	28	31,5	99,5	
			35G												55	25,6	5	27,8	34	32	100	
			35M												55	25,6	5	27,8	34	32	100	
35U	55	25,6	4,76	27,8	34	32	100															
1,1 ÷ 1,5	90	1,5 ÷ 2	05U	04-24	45	24	8	27	50	S - 04	45	16	04-05M	cil	45	6	2	7	9	23,5	89,5	
			04-05S										45		7	8		9	23,5	89,5		
			1CA										1:8	45	12	3	13,3	12,5	20	86		
			1MA											45	14	3	15,5	18	21	87		
			1UN											45	9,7	2,4	10,5	14,8	23,3	89,3		
			ZBR											45	9,8	2	10,5	10	20	86		
			2UN	1:8	45	17,36	3,2/4	18,5	22,5	22,5	88,5											
			ZFR		45	16,9	3	18,2	17	20	86											
			ZGR	1:5	55	24,9	4	21,5	26,5	28	96											
			ZNR		55	19,8	5	27	20	30,5	98,5											
			25T	1:8	05-3UN	05-24	55	24	8	27	50	S - 05	55	18	05-3UN	55	22,2	4	23,6	28	31,5	99,5
			3MA												55	22,2	4	23,6	28	31,5	99,5	
			3TS												55	22,2	4	23,6	28	31,5	99,5	
			3UN												55	22,2	4	23,6	28	31,5	99,5	
			35G												55	25,6	5	27,8	34	32	100	
			35M												55	25,6	5	27,8	34	32	100	
35U	55	25,6	4,76	27,8	34	32	100															



# DIMENSIONI GIUNTO COMPLETO COMPLETE COUPLING DIMENSIONS

MOTORE 4 POLI 4 POLE MOTOR 1450 rpm			POMPA PUMP	SEMIGIUNTO LATO MOTORE MOTOR SIDE COUPLING	DIMENSIONI DISEGNO 2 DIMENSIONS DRAWING 2					INSERTO ELASTICO SPIDER	DIMENSIONI DISEGNO 4 DIMENSIONS DRAWING 4		SEMIGIUNTO LATO MOTORE MOTOR SIDE COUPLING	DIMENSIONI DISEGNO 4 DIMENSIONS DRAWING 4						DISEGNO 5 LUNGHEZZA GIUNTO COMPLETO DRAWING 5 ASSEMBLY COUPLING LENGHT													
Kw	TAGLIA SIZE	HP			DEM	DM	CHM	TM	LM		S	S1		TIPO* TYPE*	DEP	DP	CHP	TP	LP		LP1	LG											
2,2 ÷ 3	100	3 ÷ 4	1CA	05-28	55	28	8	31,3	60	S - 05	55	18	05-1CA	cil	55	12	3	13,3	12,5	19	97												
			1MA										05-1MA	55	14	3	15,5	19	21,5	99,5													
			1UN										05-1UN	1:8	55	9,7	2,4	10,5	14,5	21,5	99,5												
			2UN												55	17,36	3,2/4	18,5	22,5	21,5	99,5												
			ZBR										05-ZBR	1:5	55	9,8	2	10,5	10	19	97												
			ZFR												55	16,9	3	18,2	19,5	19,5	97,5												
			ZGR												55	24,9	4	21,5	26,5	28	106												
			ZNR										05-ZNR	1:5	55	19,8	5	27	20	30,5	108,5												
			25T												05-3UN	1:8	55	22,2	4	23,6	28	31,5	109,5										
			3MA										55	22,2			4	23,6	28	31,5	109,5												
			3TS										55	22,2			4	23,6	28	31,5	109,5												
			3UN										55	22,2			4	23,6	28	31,5	109,5												
			35G										05-35U	1:8			55	25,6	5	27,8	32	34	110										
			35M														55	25,6	5	27,8	32	34	110										
35U	55	25,6	4,76	27,8	32	34	110																										
5,5 ÷ 9	132	7,5 ÷ 12	2UN	07-38	74	38	10	41,3	80	S - 07	74	20	07-2UN	1:8	74	17,36	3,2/4	18,5	22	22	122												
			25T										74		22,2	4	23,6	28	23,5	123,5													
			3MA										07-3UN		1:8	74	22,2	4	23,6	28	23,5	123,5											
			3TS													74	22,2	4	23,6	28	23,5	123,5											
			3UN													74	22,2	4	23,6	28	23,5	123,5											
			ZFR										07-ZFR	1:5	74	16,9	3	18,2	19,5	21,5	121,5												
			ZGR												74	24,9	4	21,5	27	32	132												
			ZNR										07-ZNR	1:5	74	19,8	5	27	19	19	119												
			35G												07-35U	1:8	74	25,6	5	27,8	35	35	135										
			35M														74	25,6	5	27,8	35	35	135										
			35U										74	25,6	4,76	27,8	35	35	135														
			11 ÷ 15										160	15 ÷ 20	2UN	10-42	104	42	12	45,3	110	S - 10	104	24	10-2UN	1:8	104	17,36	3,2/4	18,5	22,5	40,5	174,5
															25T										104		22,2	4	23,6	29	40,5	174,5	
															3MA										10-3UN		1:8	104	22,2	4	23,6	29	40,5
3TS	104	22,2		4	23,6	29	40,5	174,5																									
3UN	104	22,2		4	23,6	29	40,5	174,5																									
ZFR	10-ZFR	1:5		104	16,9	3	18,2	19	39	173																							
ZGR				104	24,9	5	26,3	27	36,5	170,5																							
ZNR	10-ZNR	1:5		104	19,8	4	22,2	20	36	170																							
35M				10-35U	1:8	104	25,6	5	27,8	36,5	52	186																					
35G						104	25,6	5	27,8	36,5	52	186																					
35U	10-4UN	1:8		104	25,6	4,76	27,8	36,5	52	186																							
4MA				104	33,3	7	35,5	44	49	183																							
4TS				104	33,3	7	35,5	44	49	183																							
4UN	104	33,3		6,35	35,5	44	49	183																									
18,5 ÷ 22	180	25 ÷ 30	2UN	10-48	104	48	12	45,3	110	S - 10	104	24	10-2UN	1:8	104	17,36	3,2/4	18,5	22	40,5	174,5												
			25T										104		22,2	4	23,6	29	40,5	174,5													
			3MA										10-3UN		1:8	104	22,2	4	23,6	29	40,5	174,5											
			3TS													104	22,2	4	23,6	29	40,5	174,5											
			3UN													104	22,2	4	23,6	29	40,5	174,5											
			ZFR										10-ZFR	1:5	104	16,9	3	18,2	19	39	173												
			ZGR												104	24,9	5	26,3	27	36,5	170,5												
			ZNR										10-ZNR	1:5	104	19,8	4	22,2	20	36	170												
			35M												10-35U	1:5	104	25,6	5	27,8	36,5	52	186										
			35G														104	25,6	5	27,8	36,5	52	186										
			35U										10-4UN	1:5	104	25,6	4,76	27,8	36,5	52	186												
			4MA												104	33,3	7	35,5	44	49	183												
			4TS												104	33,3	7	35,5	44	49	183												
			4UN										104	33,3	6,35	35,5	44	49	183														

MOTORE 4 POLI 4 POLE MOTOR 1450 rpm			POMPA PUMP	SEMIGIUNTO LATO MOTORE MOTOR SIDE COUPLING	DIMENSIONI DISEGNO 2 DIMENSIONS DRAWING 2					INSERTO ELASTICO SPIDER	DIMENSIONI DISEGNO 4 DIMENSIONS DRAWING 4		SEMIGIUNTO LATO MOTORE MOTOR SIDE COUPLING	DIMENSIONI DISEGNO 4 DIMENSIONS DRAWING 4						DISEGNO 5 LUNGHEZZA GIUNTO COMPLETO DRAWING 5 ASSEMBLY COUPLING LENGHT	
Kw	TAGLIA SIZE	HP			DEM	DM	CHM	TM	LM		S	S1		TIPO* TYPE*	DEP	DP	CHP	TP	LP		LP1
30	200	40	25T	10-55	104	55	16	59,3	110	S - 10	104	24	10-3UN	1:8	104	22,2	4	23,6	29	40,5	174,5
			104												22,2	4	23,6	29	40,5	174,5	
			104												22,2	4	23,6	29	40,5	174,5	
			104												22,2	4	23,6	29	40,5	174,5	
			10-ZGR										1:5	104	24,9	5	23,6	27	36,5	170,5	
														104	19,8	4	22,2	20	36	170	
														104	25,6	5	27,8	36,5	52	186	
			10-35U										1:8	104	25,6	5	27,8	36,5	52	186	
														104	25,6	4,76	27,8	36,5	52	186	
			10-4UN										1:8	104	33,3	7	35,5	44	49	183	
														104	33,3	7	35,5	44	49	183	
														104	33,3	6,35	35,5	44	49	183	
														104	33,3	6,35	35,5	44	49	183	
			37 ÷ 45										225	50 ÷ 60	25T	10-60	104	60	18	64,4	140
104	22,2	4		23,6	29	40,5	174,5														
104	22,2	4		23,6	29	40,5	174,5														
104	22,2	4		23,6	29	40,5	174,5														
10-ZGR	1:5	104		24,9	5	23,6	27	36,5	170,5												
		104		19,8	4	22,2	20	36	170												
		104		25,6	5	27,8	36,5	52	186												
10-35U	1:8	104		25,6	5	27,8	36,5	52	186												
		104		25,6	4,76	27,8	36,5	52	186												
10-4UN	1:8	104		33,3	7	35,5	44	49	183												
		104		33,3	7	35,5	44	49	183												
		104		33,3	6,35	35,5	44	49	183												
		104		33,3	6,35	35,5	44	49	183												