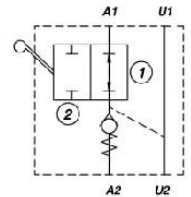
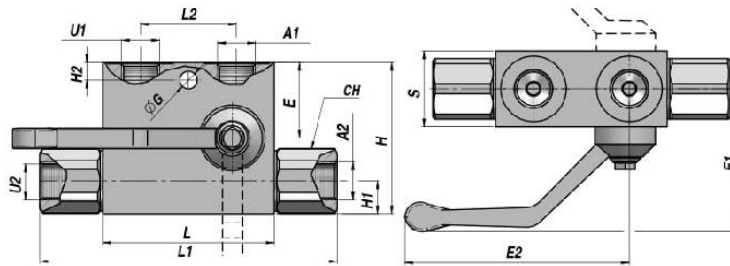


CLAPETS ANTI-RETOUR PILOTES - PILOT OPERATED CHECK VALVES

VRPSE

SIMPLE EFFET
SINGLE ACTING

CLAPET ANTI-RETOUR PILOTE + BY PASS (ETANCHEITE PAR CONE)
PILOT OPERATED CHECK VALVE + BY PASS (POPPET TYPE)



Code Code	A1 - U1 BSP	A2 - U2 BSP	Q MAX l/min	P MAX bar	PILOT RATIO	Type Type	L	L1	L2	E	E1 max	E2 max	ØG	H2	CH	H1	H	S	kg
Version gauche - Left version																			
VSG331.104504	1/4"	1/4"	25	350	1:4.5	VRPSE 010-FL	68	118	38	29.0	65	90	7.0	7	24	13	60	30	0,95
VSG331.154504	3/8"	3/8"	25	350	1:4.5	VRPSE 015-FL	68	118	38	29.0	65	90	7.0	7	24	13	60	30	0,95
VSG331.204504	3/8"	3/8"	50	300	1:4	VRPSE 020-FL	80	143	40	25.5	60	100	8.5	9	27	16	60	30	1,12
VSG331.254504	1/2"	1/2"	50	300	1:4	VRPSE 025-FL	80	143	40	25.5	60	100	8.5	9	27	16	60	30	1,12
Version droite - Right version																			
VSG332.104504	1/4"	1/4"	25	350	1:4.5	VRPSE 010-FR	68	118	38	29.0	65	90	7.0	7	24	13	60	30	0,95
VSG332.154504	3/8"	3/8"	25	350	1:4.5	VRPSE 015-FR	68	118	38	29.0	65	90	7.0	7	24	13	60	30	0,95
VSG332.204504	3/8"	3/8"	50	300	1:4	VRPSE 020-FR	80	143	40	25.5	60	100	8.5	9	27	16	60	30	1,12
VSG332.254504	1/2"	1/2"	50	300	1:4	VRPSE 025-FR	80	143	40	25.5	60	100	8.5	9	27	16	60	30	1,12

Pression d'ouverture - Opening pressure : bar 0,5 - 4 (standard) - 8

SUR DEMANDE - ON REQUEST : " VRPDE..." CLAPET ANTI-RETOUR PILOTE DOUBLE EFFET - DOUBLE EFFECT VALVE

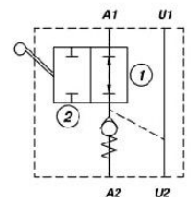
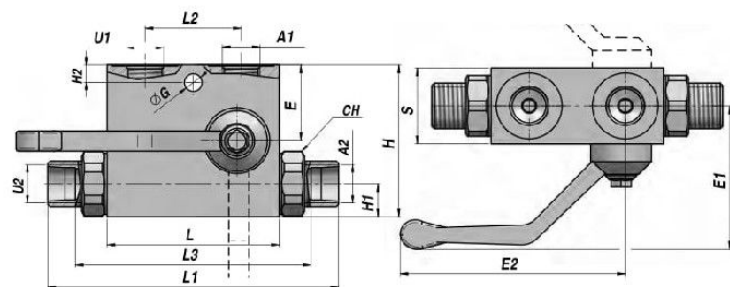
MATERIEL CORPS : ACIER
BODY MATERIAL : STEEL

MONTAGE SUR VERIN
CYLINDER MOUNTING

VRPSE-DIN

SIMPLE EFFET
SINGLE ACTING

CLAPET ANTI-RETOUR PILOTE DIN 2353 + BY PASS (ETANCHEITE PAR CONE)
PILOT OPERATED CHECK VALVE DIN 2353 + BY PASS (POPPET TYPE)




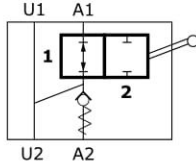
Code Code	A1 - U1 BSP	A2 - U2	T	Q MAX l/min	P MAX bar	PILOT RATIO	Type Type	L	L1	L2	L3	E	E1 max	E2 max	ØG	H2	CH	H1	H	S	kg
Version gauche - Left version																					
VSG333.104504	1/4"	Ø12	M18x1.5	25	350	1:4.5	VRPSE-DIN 010-FL	68	115	38	86	29.0	65	90	7.0	7	24	13	60	30	0,95
VSG333.154504	3/8"	Ø12	M18x1.5	25	350	1:4.5	VRPSE-DIN 015-FL	68	115	38	86	29.0	65	90	7.0	7	24	13	60	30	0,95
VSG333.204504	3/8"	Ø15	M22x1.5	50	300	1:4	VRPSE-DIN 020-FL	80	140	40	106	25.5	60	100	8.5	9	27	16	60	30	1,12
VSG333.254504	1/2"	Ø15	M22x1.5	50	300	1:4	VRPSE-DIN 025-FL	80	140	40	106	25.5	60	100	8.5	9	27	16	60	30	1,12
Version droite - Right version																					
VSG334.104504	1/4"	Ø12	M18x1.5	25	350	1:4.5	VRPSE-DIN 010-FR	68	115	38	86	29.0	65	90	7.0	7	24	13	60	30	0,95
VSG334.154504	3/8"	Ø12	M18x1.5	25	350	1:4.5	VRPSE-DIN 015-FR	68	115	38	86	29.0	65	90	7.0	7	24	13	60	30	0,95
VSG334.204504	3/8"	Ø15	M22x1.5	50	300	1:4	VRPSE-DIN 020-FR	80	140	40	106	25.5	60	100	8.5	9	27	16	60	30	1,12
VSG334.254504	1/2"	Ø15	M22x1.5	50	300	1:4	VRPSE-DIN 025-FR	80	140	40	106	25.5	60	100	8.5	9	27	16	60	30	1,12

Pression d'ouverture - Opening pressure : bar 0,5 - 4 (standard) - 8

SUR DEMANDE - ON REQUEST : " VRPDE..." CLAPET ANTI-RETOUR PILOTE DOUBLE EFFET - DOUBLE EFFECT VALVE

MATERIEL CORPS : ACIER
BODY MATERIAL : STEEL

MONTAGE SUR VERIN
CYLINDER MOUNTING

SCHEDA - CARD	PRODOTTO - PRODUCT	SCHEMA - SCHEMA	VRPSE
G77/0			<p>VALVOLA DI RITEGNO SEMPLICE EFFETTO PILOTATA CON BY PASS SINGLE PILOT OPERATED CHECK VALVE BY PASS TYPE</p>

APPLICAZIONE

Sono utilizzate per bloccare in posizione un attuatore e renderlo insensibile alle forze esterne. Il passaggio del flusso in senso inverso avviene con un comando pilota. L'uso del rubinetto permette di escludere o alimentare l'attuatore. Sono molto utilizzati negli stabilizzatori per l'alta affidabilità offerta.

MONTAGGIO

Collegare la bocca dell'attuatore da controllare con A2 e la sua alimentazione con A1. L'altra bocca dell'attuatore ed il comando pilota possono essere collegati indifferentemente con U1 e U2.

FUNZIONAMENTO

Leva posizione 1:

a) alimentando la bocca A1 il flusso è libero da A1 verso A2;

b) alimentando indifferentemente U1 o U2

l'attuatore viene sbloccato e ritorna alla posizione iniziale.

Leva posizione 2: la valvola e cilindro sono isolati dall'impianto.

A RICHIESTA

Corpo in alluminio - Molle 0,5 Bar - Molle 8 Bar - Tenuta in Viton - Senza guarnizione OR sul pilota - Marcatura personalizzabile.

NOTE COSTRUTTIVE

Corpo in acciaio zincato - Componenti in acciaio trattati termicamente - Con guarnizione OR sul pilota - Non ammette trafileamenti.

APPLICATION

They are used to hold and lock an actuator in position until pilot pressure is applied. A pilot controls the flow in the opposite direction. The hand lever allows or stops the flow between A2 port and A1 port and can also control the actuator. They are mainly used on hydraulic cylinders on lorry cranes.

INSTALLATION

Connect the actuator port to be controlled to A2 and the pressure to A1. The other port of the actuator and the pilot pressure can be either connected to U1 or U2.

OPERATION

Hand lever is in Position 1:

a) pilot pressure to A1 port allows flow from A1 to A2 ports.

b) with pilot pressure to either U1 or U2 ports the actuator is unblocked and goes back to the initial position.

Hand lever in Position 2: Both the valve and the actuator are isolated from the hydraulic system.

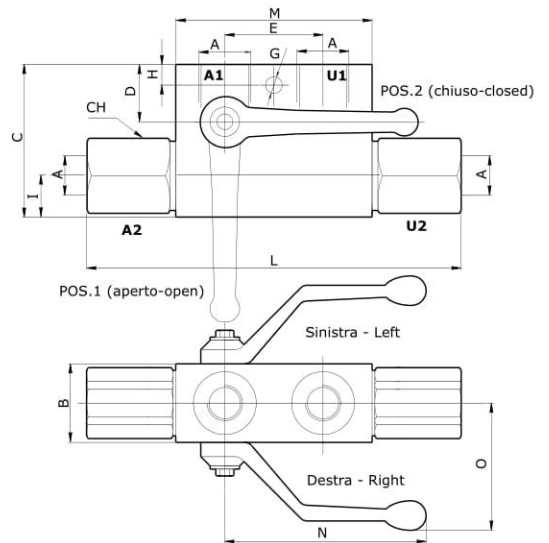
OPTIONAL

Aluminium body - Spring set at 0.5 or 8 bar - Viton seals - Without OR seal on pilot piston - Custom marking.

FEATURES

Steel body - Zinc plated - Hardened internal components - OR seal on the pilot piston - No leakage.

CARATTERISTICHE - HYDRAULIC FEATURES				
Dimensione <i>Dimension</i>	01	015	02	025
Pressione max <i>Max pressure (bar)</i>	350	350	300	300
Portata max <i>Max Flow (l/min)</i>	25	25	50	50
Rapporto d'apertura <i>Pilot Ratio</i>	1:4.5	1:4.5	1:4	1:4
Pressione d'apertura <i>Cracking Pressure (bar)</i>	4	4	4	4



DIMENSIONI E PESI - EXTERNAL DIMENSIONS AND WEIGHTS


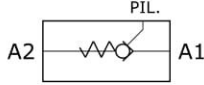
Dimensione <i>Dimension</i>	A gas	A npt	A sae	B	C	D	E	G	H	I	L	M	N max	O max	CH	Peso <i>Weight (kg)</i>
01	1/4	1/4	-	30	60	29	38	7	7	13	118	68	90	65	24	0.950
015	3/8	3/8	9/16-18	30	60	29	38	7	7	13	118	68	90	65	24	0.950
02	3/8	3/8	3/4-16	30	60	25.5	40	8.5	9	16	143	80	100	60	27	1.120
025	1/2	1/2	7/8-14	30	60	25.5	40	8.5	9	16	143	80	100	60	27	1.120

CODICE ORDINAZIONE - ORDERING CODE

VRPSE	F	L	R	N	S
Dimensione - Dimension					
Tipo - Type	GAS	NPT	SAE		
01	1/4	1/4	-		
015	3/8	3/8	9/16-18		
02	3/8	3/8	3/4-16		
025	1/2	1/2	7/8-14		
Tipo Type					
L	Sinistro Left				
R	Destro Right				
Tipo Filetto Part type					
GAS					
N	NPT				
S	SAE				

ESEMPIO ORDINAZIONE - ORDERING CODE EXAMPLE

VRPSE 01 F L	VRPSE - Dimensione 01 - Filetto 1/4 GAS - Versione sinistra / VRPSE - 01 Dimension - 1/4 GAS Port thread - Left type
---------------------	--

SCHEDA - CARD	PRODOTTO - PRODUCT	SCHEMA - SCHEMA	VRPC
G62/0			VALVOLA DI RITEGNO PILOTATA APERTA A CARTUCCIA CARTRIDGE PILOT-TO-OPEN CHECK VALVE

APPLICAZIONE

Sono utilizzate per bloccare in posizione un attuatore in un solo senso e renderlo insensibile alle forze esterne. Il passaggio del flusso in senso inverso avviene tramite un comando pilota.

MONTAGGIO

Inserire ed avvitare la valvola nell'apposita cavità.

FUNZIONAMENTO

Il fluido passa libero da A1 verso A2 alimentando la porta ad essa collegata.

Per permettere il passaggio del fluido da A2 verso A1 si deve alimentare la porta Pil.

A RICHIESTA

Cavità speciali

NOTE COSTRUTTIVE

Corpo in acciaio zincato - Componenti interni trattati termicamente - Tenuta con otturatore - Non accetta trafilamento.

APPLICATION

This valve blocks the actuator in position until pilot pressure is applied so that it will not be affected by external forces. When pilot pressure is applied, it allows the return flow.

INSTALLATION

Fit the valve into the cavity.

OPERATION

This valve allows flow from A1 port to A2 port and stops the flow in the opposite direction. When pilot pressure is applied to PIL port it allows the return flow from A2 to A1.

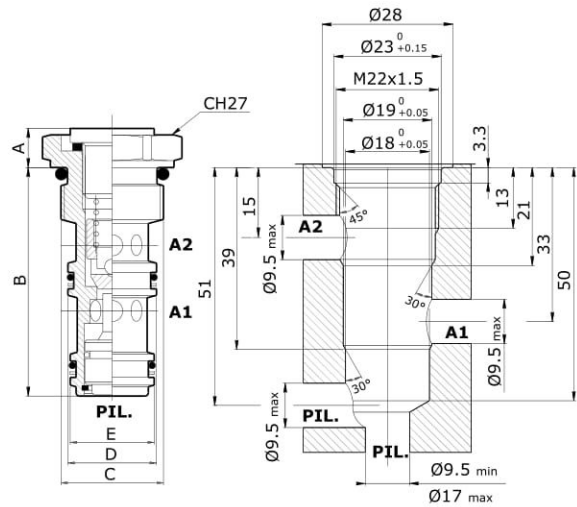
OPTIONAL

Different cavities.

FEATURES

Steel body - Zinc plated - Hardened inside components - O-ring seal on pilot piston
No leakage.

CARATTERISTICHE - HYDRAULIC FEATURES	
Pressione max Max pressure (bar)	320
Portata max Max Flow (l/min)	25
Rapporto d'apertura Pilot Ratio	1:3.4
Pressione d'apertura Cracking Pressure (bar)	4




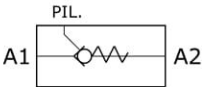
DIMENSIONI E PESI - EXTERNAL DIMENSIONS AND WEIGHTS						
Dimensione - Dimension	A	B	C	D	E	Peso - Weight (kg)
VRPC06	8	49	M22x1.5	19	18	0.100

CODICE ORDINAZIONE - ORDERING CODE

VRPC06	
	Molla - Spring
	4 bar
-8	8 bar

ESEMPIO ORDINAZIONE - ORDERING CODE EXAMPLE

VRPC06	VRPC06 - Cavità M22x1,5 - Molla 4 bar / VRPC06 - M22x1,5 Cavity - Spring 4 bar
---------------	--

SCHEDA - CARD	PRODOTTO - PRODUCT	SCHEMA - SCHEMA	VCP
G64/0			VALVOLA DI RITEGNO PILOTATA APERTA A CARTUCCIA CARTRIDGE PILOT-TO-OPEN CHECK VALVE

APPLICAZIONE

Sono utilizzate per bloccare in posizione un attuatore in un solo senso e renderlo insensibile alle forze esterne. Il passaggio del flusso in senso inverso avviene tramite un comando pilota.

MONTAGGIO

Inserire ed avvitare la valvola nell'apposita cavità.

FUNZIONAMENTO

Il fluido passa libero da A1 verso A2 alimentando la porta ad essa collegata. Per permettere il passaggio del fluido da A2 verso A1 si deve alimentare la porta Pil.

A RICHIESTA

Cavità speciali

NOTE COSTRUTTIVE

Corpo in acciaio zincato - Componenti interni trattati termicamente - Tenuta con otturatore - Non accetta trafilamento.

APPLICATION

This valve blocks the actuator in position until pilot pressure is applied so that it will not be affected by external forces. When pilot pressure is applied, it allows the return flow.

INSTALLATION

Fit the valve into the cavity.

OPERATION

This valve allows flow from A1 port to A2 port and stops the flow in the opposite direction. When pilot pressure is applied to PIL port it allows the return flow from A2 to A1.

OPTIONAL

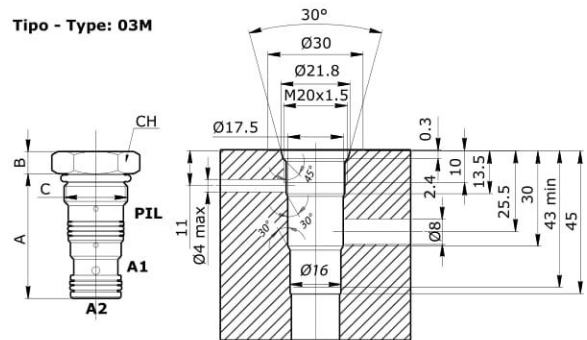
Different cavities.

FEATURES

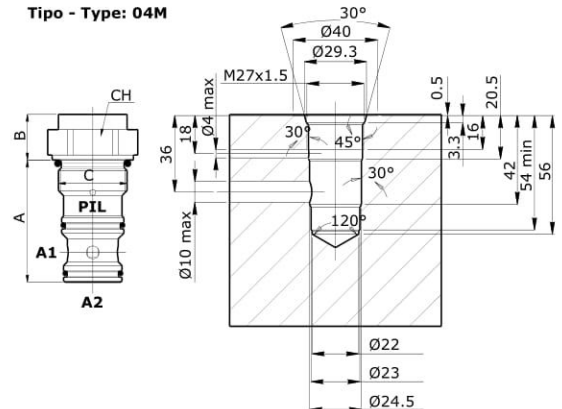
Steel body - Zinc plated - Hardened inside components - O-ring seal on pilot piston - No leakage.

CARATTERISTICHE - HYDRAULIC FEATURES		
Dimensione <i>Dimension</i>	03M	04M
Pressione max <i>Max pressure (bar)</i>	350	350
Portata max <i>Max Flow (l/min)</i>	30	90
Rapporto d'apertura <i>Pilot Ratio</i>	3:1	1:4
Pressione d'apertura <i>Cracking Pressure (bar)</i>	3	4

Tipo - Type: 03M



Tipo - Type: 04M



DIMENSIONI E PESI - EXTERNAL DIMENSIONS AND WEIGHTS

Dimensione - Dimension	A	B	C	CH	Peso - Weight (kg)
VCP03M	39.3	7	M20x1.5	24	0.080
VCP04M	49	18	M27x1.5	32	0.100

CODICE ORDINAZIONE - ORDERING CODE

- VCP03M
- VCP04M

ESEMPIO ORDINAZIONE - ORDERING CODE EXAMPLE

VCP04M	VCP04M - Cavità M27x1,5 / VCP04M - M27x1,5 Cavity
---------------	---