

TABELLE VISCOSITA' E CONTAMINAZIONE

VISCOSITY CLASS AND FILTRATION DATA

- Tabella A

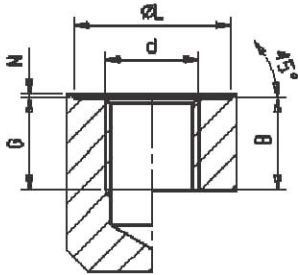
Calsse di viscosità <i>Viscosity class</i>	Viscosità cinematica <i>Kinematic viscosity</i>		
	MASSIMA A 0°C MAXIMUM AT 0°C	MEDIA A 40°C MEDIUM AT 40°C	MINIMA A 100°C MINIMUM AT 100°C
ISO VG 10	90	10	2.4
ISO VG 22	300	22	4.1
ISO VG 32	420	32	5.0
ISO VG 46	780	46	6.1
ISO VG 68	1400	68	7.8
ISO VG 100	2560	100	9.9

- Tabella B

TIPO DI IMPIANTO TIPO DI VALVOLA <i>TYPE OF SYSTEM TYPE OF VALVE</i>	SPECIFICHE L.C. SUL GRADO DI CONTAMINAZIONE DELL'OLIO <i>L.C. FILTRATION RECCOMENDATIONS</i>			
	CAPACITA' DI FILTRAZIONE NOMINALE <i>NOMINAL FILTRATION (micron)</i>	FILTRAZIONE ASSOLUTA SECONDO ISO 4572 <i>ABSOLUTE FILTRATION RATING ISO 4572 ($BETA_x \geq 75$)</i>	CLASSE DI CONTAMINAZIONE SECONDO: <i>CONTAMINATION CLASS ACCORDING TO:</i>	
			ISO 4406	NAS 1638
<p>Apparati o componenti funzionanti ad ALTA PRESSIONE >250 bar APPLICAZIONI GRAVOSE Valvole e componenti poco tolleranti alla contaminazione dell'olio.</p> <p><i>System/components operating at HIGH PRESSURE >250 bar HIGH DUTY CYCLE APPLICATIONS Systems/components with LOW dirt tolerance</i></p>	10	X = 10...12	19 / 17 / 14	8
<p>Apparati o componenti funzionanti a MEDIA PRESSIONE APPLICAZIONI GRAVOSE Valvole e componenti mediamente tolleranti alla contaminazione dell'olio.</p> <p><i>System/components operating at MEDIUM HIGH PRESSURE HIGH DUTY CYCLE APPLICATIONS Systems/components with moderately dirt tolerance</i></p>	15	X = 12... 15	20 / 18 / 15	9
<p>Apparati o componenti funzionanti a BASSA PRESSIONE <100 bar APPLICAZIONI POCO GRAVOSE Valvole e componenti ben tolleranti alla contaminazione dell'olio.</p> <p><i>System/components operating at LOW PRESSURE <100 bar LOW DUTY CYCLE APPLICATIONS Systems/components with GOOD dirt tolerance</i></p>	25	X = 15... 25	21 / 19 / 16	10

SPECIFICHE DEGLI ATTACCHI - PORT DETAILS

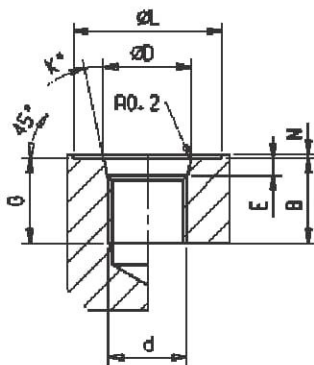
ATTACCHI - PORTS



DIN 3852/2

Filettature Threads UNI-ISO 228 d	G - B	Ø - L*	N max
G 1/4	13	19	1
G 3/8	13	25	1
G 1/2	15	29	1,5
G 3/4	17	36	1,5
G 1"	19	45	2
-	-	-	-

* Non conforme alla norma DIN 3852/2 - Different from DIN 3852/2 standard



ISO 11926-1 / SAE J514

Filettature Threads ASA-B1-1 d	G - B	Ø - L	Ø - D	E	K	N max
7/16-20 UNF-2B SAE 4	12	19	12,5	2,4	12°	1
9/16-18 UNF-2B SAE 6	13	26	15,6	2,5	12°	1
3/4-16 UNF-2B SAE 8	15	30	20,6	2,6	15°	1,5
7/8-14 UNF-2B SAE 10	17	34	23,9	2,6	15°	1,5
1 1/16-12 UN-2B SAE 12	20	41	29,2	3,3	15°	1,5
1 5/16-12 UN-2B SAE 16	20	50	35,5	3,3	15°	2
-	-	-	-	-	-	-

UNI-ISO 6149-1

Filettature Threads ISO 261 d	G - B	Ø - L	Ø - D	E	K	N max
M18x1,5	15,5	29	19,8	2,4	15°	1,5

JIS B 2351

Filettature Threads UNI-ISO 228 d	G - B	Ø - L	Ø - D	E	K	N max
G 1/4	13	24	15,6	2,5	15°	1