

INDICATORE DI LIVELLO LEVEL GAUGE

LV

Gli indicatori di livello serie "LV" permettono di visualizzare attraverso un tubo trasparente collegato al serbatoio il livello del fluido. O-Ring, localizzati nei punti di collegamento, assicurano la tenuta perfetta anche in condizioni di fissaggio su pareti non perfettamente lisce od uniformi. La protezione esterna è orientabile di 180° e i terminali mobili permettono di recuperare eventuali errori d'interasse dei fori di fissaggio sino a + 4 mm. Oltre che con oli minerali possono essere utilizzati con differenti tipi di fluido non aggressivo. Sono disponibili con termometro per l'indicazione della temperatura (serie LVT) o con contatti elettrici di segnale di minimo livello (serie LVSE). Possono essere inoltre richiesti sino a lunghezze massime di 2.5 metri.

Caratteristiche Tecniche:

Terminali di fissaggio: in nylon caricato con fibra di vetro

Protezione: in alluminio anodizzato

Tubo trasparente: in metacrilato perbex

Bulloni di fissaggio: in acciaio zincato

Montaggio: in posizione verticale con due fori filettati M12 o due fori passanti Ø 13 mm

Interasse standard: 127mm o 254 mm

Temperatura d'impiego:

- da +5 °C a +80°C esecuzione LVSE
- da -20 °C a +80°C altre esecuzioni

Pressione massima di utilizzo: 2 Bar

Vita Meccanica: 10⁶ cicli a 20°C

Garanzia: vedi pagina dedicata

Parti di ricambio: vedi pagina dedicata

Disponibile:

- Qualsiasi valore di interasse tra i fori di fissaggio fino a 2.5 m
- Esecuzioni con segnale elettrico di massimo livello
- LVT con termometro per l'indicazione della temperatura
- LVSE con contatti elettrici in scambio per segnale di minimo livello

Caratteristiche elettriche per LVSE:

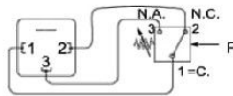
- Attacco elettrico: secondo norme DIN 43650
- Protezione elettrica: secondo norme DIN 40050: IP65
- Massimo carico sui contatti elettrici:
AC fino 48 V - 0,5 A
DC fino 48 V - 0.5 A

Note: NON SI TRATTA DI UNO STRUMENTO DI SICUREZZA



LVSE

Livellostato con contatti in scambio
Level gauges with exchange contacts



LVT



LV

The "LV" level gauges allow the visualization of the fluid level through a transparent tube connected to the tank. O-Ring are located in all joining points to allow a perfect sealing even when the unit is mounted on a non perfectly flat surface. The tube protection can be orientated on a 180° angle and the mobile heads permit to recuperate drilling mistakes on fixation holes centres up to +4mm. Besides mineral oils they can be used with other not aggressive fluids. They can be supplied with thermometer fit inside the sight tube (LVT series) or with electric contact when reaching minimum oil level (LVSE series). They can be supplied with 2,5 meters of maximum length.

Technical Features:

Fixing heads: in nylon filled with fibreglass

Protection: in anodised aluminium

Transparent tube: in Perbex methacrylate

Fixing screws: in zinc-plated carbon steel

Installation: in vertical position with two M12 threaded holes or two Ø 13 mm passing holes

Standard axle base: 127mm or 254 mm

Working temperature:

- from +5°C to +80°C for the "LVSE" execution
- from -20°C to +80°C for the others execution

Maximum working pressure: 2 Bar

Mechanical life: 10⁶ cycles at 20°C

Warranty: see dedicated page

Spare parts: see dedicated page

Also available:

- Any axle base value between the fixing holes until 2.5 m
- Executions with maximum level electric signal
- LVT with thermometer for the indication of the temperature
- LVSE with minimum level exchange electric contacts alarm

Electric features for LVSE:

- Electric connection: according to DIN43650
- Electric protection: according to DIN 40050: IP65
- Maximum load on the electric contacts:
AC until 48 V - 0.5 A
DC until 48 V - 0.5 A

NOTE: IT IS NOT A SAFETY TOOL



ESEMPIO D'ORDINE / HOW TO ORDER

LV	:	:	...
Tipo	Esecuzione	Interasse fori	Tipologia segnale elettrico
Type	Execution	Axle base of the holes	Type of the electric signal
		mm	
LV	T esecuzione con termometro execution with thermometer	2 indica 127 mm means 127 mm	MAX segnale di massimo livello maximum level signal
	SE esecuzione con contatti in scambio execution with exchange contacts	3 indica 254 mm means 254 mm	se omissso indica esecuzione standard if omitted means standard execution
	se omissso indica solo visivo if omitted means only visual		

LIVELLOSTATI ELETTRICOMAGNETICI ELECTROMAGNETIC LEVEL GAUGE

LG1 – LG2

I livellostatii serie "LG1" a funzionamento verticale, sono idonei a segnalare il livello minimo o massimo di un fluido in un serbatoio. La flangia di fissaggio prevede in un'unica esecuzione tre tipologie di fissaggio. I contatti elettrici sono in scambio nell'esecuzione standard e semplici in quella con termostato incorporato. La serie "LG1R" è l'esecuzione con possibilità di regolare l'altezza del galleggiante. La serie "LG2" da la possibilità all'utilizzatore di togliere l'asta e modificare la distanza del galleggiante secondo necessità. La particolarità di questa serie è che la parte elettrica resta inserita nella flangia esterna non a contatto con il fluido. Le serie "LG1" e "LG1R" sono anche disponibili con il contatto elettrico per il controllo della temperatura.

Caratteristiche Tecniche:

Flangia di fissaggio: in alluminio anodizzato.

Asta: in acciaio inox

Galleggiante: in spencil pom

Montaggio: in posizione verticale mediante tre differenti tipologie di connessione idraulica in un'unica esecuzione:

- flangia a due fori (180°)
- flangia a tre fori (120°)
- filetto da 1" BSP maschio

Installazione: ad almeno 50mm da pareti ferrose e lontano da campi magnetici

Inclinazione massima: 15°

Temperatura d'impiego: da -10 °C a +90 °C

Viscosità massima del fluido: 150 cSt

Dimensioni minime dell'intero livellostato: 100mm

Dimensioni disponibili: valori con incrementi di 50 mm dalla quota minima

Vita Meccanica: 10⁶ cicli a 20 °C

Caratteristiche elettriche:

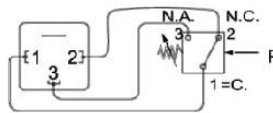
- Attacco elettrico secondo norme DIN 43650
- Protezione elettrica secondo norme DIN 40050: IP65
- Contatti elettrici Reed in scambio (versione standard)
- Massimo carico sui contatti elettrici:
AC fino 48 V - 0,5 A
DC fino 48 V - 0.5 A

Garanzia: vedi pagina dedicata

Disponibile:

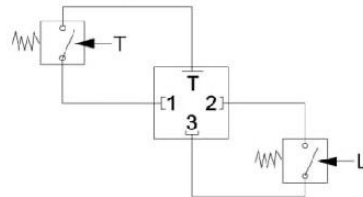
- LG1/2G: con due galleggianti
- LG2/ATEX: GRII Cat3

NB: la tipologia di contatto elettrico (NA o NC) è sempre indicata in condizione di presenza di olio



Collegamenti elettrici in presenza di olio per tutte le esecuzioni

Electric connection with oil in all the executions



Collegamenti elettrici per esecuzione con termostato (un contatto semplice per il termostato e uno per il livello)

Electric connection for the execution with thermostat (one simple contact for the thermostat and one for the level gauge)



"LG1" vertical operation level gauges series is suitable to signal the minimum or maximum level of a fluid in the tank. The fixing flange allows three fixing typologies in only one execution. This instrument has the electric exchange contacts in the standard execution and simple electric contact in the execution with an incorporate thermostat. "LG1R" series is the execution with the possibility to regulate the height of the float. The series "LG2" allows the user to remove the rod and change the radius of the float as needed. The particularity of this series is that the electrical part is inserted in the external flange is not in contact with the fluid. The "LG1" and "LG1R" series are also available with the electric contact for the control of the temperature.

Technical Features:

Flange of fastening : in anodized aluminium

Rod: in stainless steel

Float: in spencil pom

Assembly : in vertical position by 3 different types of hydraulic connection in only one execution:

- two holes flange (180°)
- three holes flange (120°)
- 1" BSP Male thread connection

Installation: must be least at 50mm away from ferrous walls and far from magnetic fields

Maximum inclination: 15°

Working temperature: from -10 °C to +90 °C

Max viscosity of the fluid: 150 cSt

Min dimensions of the entire level gauge: 100 mm

Available dimensions: values with increase of 50 mm from the minimum quote

Mechanical life: 10⁶ cycles at 20 °C

Electric Features:

- Electric connection according to DIN 43650
- Electric protection according to DIN 40050: IP65
- Electric Reed contacts in exchange (standard execution)
- Maximum load on the electric contacts:
AC up to 48 V - 0.5 A
DC up to 48 V - 0.5 A

Warranty : see dedicated page

Also available:

- LG1/2G: with two floats
- LG2/ATEX: GRII Cat3

Note: the type of electric contact (NO or NC) is always indicated in the condition of presence of oil

ESEMPIO D'ORDINE / HOW TO ORDER

LG.	⋮	/ ⋮	⋮	⋮			
Tipo	Lunghezza dell'asta		Termostato bimetallico incorporato				
Type	Length of the rod		Bimetallic incorporated thermostat				
	Fissa Fix	Regolabile Adjustable	°C	Tipo Contatto Contact's Type	Tipo Contatto Contact's Type		
LG1	indicare la lunghezza richiesta indicate the length request	R1 90 < L < 220 mm	T4 = 40 °C	Termostato Thermostat	Livellostato Level gauges		
	lunghezza minima pari a 100mm the minimum length is 100mm	R2 200 < L < 370 mm	T5 = 50 °C			A	NA
	*NOTA: dimensioni disponibili con incrementi di 50mm dalla lunghezza minima * NOTE: the dimensions are available with increase of 50mm beginning from the minimum length	R3 350 < L < 600 mm	T6 = 60 °C T7 = 70 °C T8 = 80 °C T9 = 90 °C			NA C NC	C NC
LG2	Lunghezza standard con asta da 500 mm Standard length with rod 500 mm		Contatti elettrici in scambio Electrical contacts in exchange				