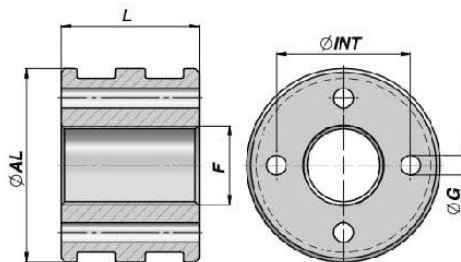


CTT

PISTON POUR VERIN PLONGEUR  
PISTON FOR PLUNGER CYLINDER

Series M250



Code Code	ØAL	F	L	ØG	ØINT	kg	Boîte Box	Pcs Pcs	Pochette de joints Seal kits
CTT0301215	30	M12x1.5	35	ø 3 x 4	20	0,10	Z50CTT0301215	50	GKGCTT03012
CTT0351415	35	M14x1.5	35	ø 4 x 4	23	0,20	Z50CTT0351415	50	GKGCTT03514
CTT0401415	40	M14x1.5	35	ø 4 x 4	27	0,30	Z50CTT0401415	50	GKGCTT04014
CTT0451615	45	M16x1.5	35	ø 4 x 4	32	0,30	Z50CTT0451615	50	GKGCTT04516
CTT0502015	50	M20x1.5	35	ø 5 x 4	34	0,40	Z50CTT0502015	50	GKGCTT05020
CTT0552015	55	M20x1.5	40	ø 5 x 4	38	0,50	Z25CTT0552015	25	GKGCTT05520
CTT0602015	60	M20x1.5	40	ø 6 x 4	42	0,60	Z25CTT0602015	25	GKGCTT06020
CTT0702420	70	M24x2	45	ø 7 x 4	50	1,00	Z25CTT0702420	25	GKGCTT07024
CTT0802720	80	M27x2	45	ø 7 x 4	60	1,40	Z20CTT0802720	20	GKGCTT08027
CTT0852720	85	M27x2	45	ø 7 x 4	65	1,60	Z10CTT0852720	10	GKGCTT08527
CTT0903320	90	M33x2	50	ø 7 x 6	68	1,90	Z10CTT0903320	10	GKGCTT09033
CTT1003320	100	M33x2	50	ø 8 x 6	76	2,40	Z10CTT1003320	10	GKGCTT10033
CTT1103930	110	M39x3	55	ø 8 x 6	86	3,30	Z05CTT1103930	5	GKGCTT11039
CTT1203930	120	M39x3	55	ø 10 x 6	93	4,00	Z03CTT1203930	3	GKGCTT12039

MATERIEL : ACIER 9SMn28 - UNI C40  
MATERIAL : STEEL 9SMn28 - UNI C40

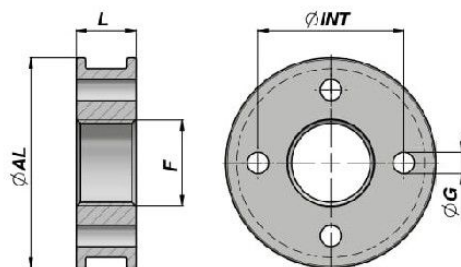
JOINTS : VOIR PAGE 86  
SEALS : SEE PAGE 86

CTTB

NEW!

PISTON POUR VERIN PLONGEUR  
PISTON FOR PLUNGER CYLINDER

Series M250



Code Code	ØAL	F	L	ØG	ØINT	kg	Boîte Box	Pcs Pcs	Pochette de joints Seal kits
CTTB0301215	30	M12x1.5	14	ø 3 x 4	20	0,05	Z50CTTB0301215	50	GKGCTTB03012
CTTB0351415	35	M14x1.5	14	ø 4 x 4	23	0,07	Z50CTTB0351415	50	GKGCTTB03514
CTTB0401415	40	M14x1.5	14	ø 4 x 4	27	0,10	Z50CTTB0401415	50	GKGCTTB04014
CTTB0451615	45	M16x1.5	14	ø 4 x 4	32	0,13	Z50CTTB0451615	50	GKGCTTB04516
CTTB0502015	50	M20x1.5	14	ø 5 x 4	34	0,14	Z50CTTB0502015	50	GKGCTTB05020
CTTB0552015	55	M20x1.5	18	ø 5 x 4	38	0,23	Z50CTTB0552015	50	GKGCTTB05520
CTTB0602015	60	M20x1.5	18	ø 6 x 4	42	0,29	Z50CTTB0602015	50	GKGCTTB06020
CTTB0702420	70	M24x2	20	ø 7 x 4	50	0,45	Z50CTTB0702420	50	GKGCTTB07024
CTTB0802720	80	M27x2	20	ø 7 x 4	60	0,61	Z40CTTB0802720	40	GKGCTTB08027
CTTB0852720	85	M27x2	20	ø 7 x 4	65	0,71	Z20CTTB0852720	20	GKGCTTB08527
CTTB0903320	90	M33x2	22	ø 7 x 6	68	0,84	Z20CTTB0903320	20	GKGCTTB09033
CTTB1003320	100	M33x2	22	ø 8 x 6	76	1,08	Z20CTTB1003320	20	GKGCTTB10033
CTTB1103930	110	M39x3	22	ø 8 x 6	86	1,30	Z15CTTB1103930	15	GKGCTTB11039
CTTB1203930	120	M39x3	22	ø 10 x 6	93	1,57	Z10CTTB1203930	10	GKGCTTB12039

MATERIEL : ACIER 9SMn28 - UNI C40  
MATERIAL : STEEL 9SMn28 - UNI C40

JOINTS : VOIR PAGE 86  
SEALS : SEE PAGE 86

**GKGCTT**

Series M250

KIT JOINTS POUR PISTON "CTT"  
SEAL KITS FOR "CTT" PISTON

Code Code	Alésage/Taraudage Bore/Thread	AGE x2
GKGCTT03012	30 / 12	30x 26x 9.6
GKGCTT03514	35 / 14	35x 31x 9.6
GKGCTT04014	40 / 14	40x 36x 9.6
GKGCTT04516	45 / 16	45x 41x 9.6
GKGCTT05020	50 / 20	50x 44x 9.6
GKGCTT05520	55 / 20	55x 49x12.8
GKGCTT06020	60 / 20	60x 54x12.8
GKGCTT07024	70 / 24	70x 64x12.8
GKGCTT08027	80 / 27	80x 74x12.8
GKGCTT08527	85 / 27	85x 79x12.8
GKGCTT09033	90 / 33	90x 84x12.8
GKGCTT10033	100 / 33	100x 94x12.8
GKGCTT11039	110 / 39	110x104x12.8
GKGCTT12039	120 / 39	120x114x12.8

**GKGCTTB**

Series M250

KIT JOINTS POUR PISTON "CTTB"  
SEAL KITS FOR "CTTB" PISTON

Code Code	Alésage/Taraudage Bore/Thread	AGE
GKGCTTB03012	30 / 12	30 x 26x 9,6
GKGCTTB03514	35 / 14	35 x 31x 9,6
GKGCTTB04014	40 / 14	40 x 36x 9,6
GKGCTTB04516	45 / 16	45 x 41x 9,6
GKGCTTB05020	50 / 20	50 x 44x 9,6
GKGCTTB05520	55 / 20	55 x 49x12,8
GKGCTTB06020	60 / 20	60 x 54x12,8
GKGCTTB07024	70 / 24	70 x 64x12,8
GKGCTTB08027	80 / 27	80 x 74x12,8
GKGCTTB08527	85 / 27	85 x 79x12,8
GKGCTTB09033	90 / 33	90 x 84x12,8
GKGCTTB10033	100 / 33	100x 94x12,8
GKGCTTB11039	110 / 39	110x104x12,8
GKGCTTB12039	120 / 39	120x114x12,8