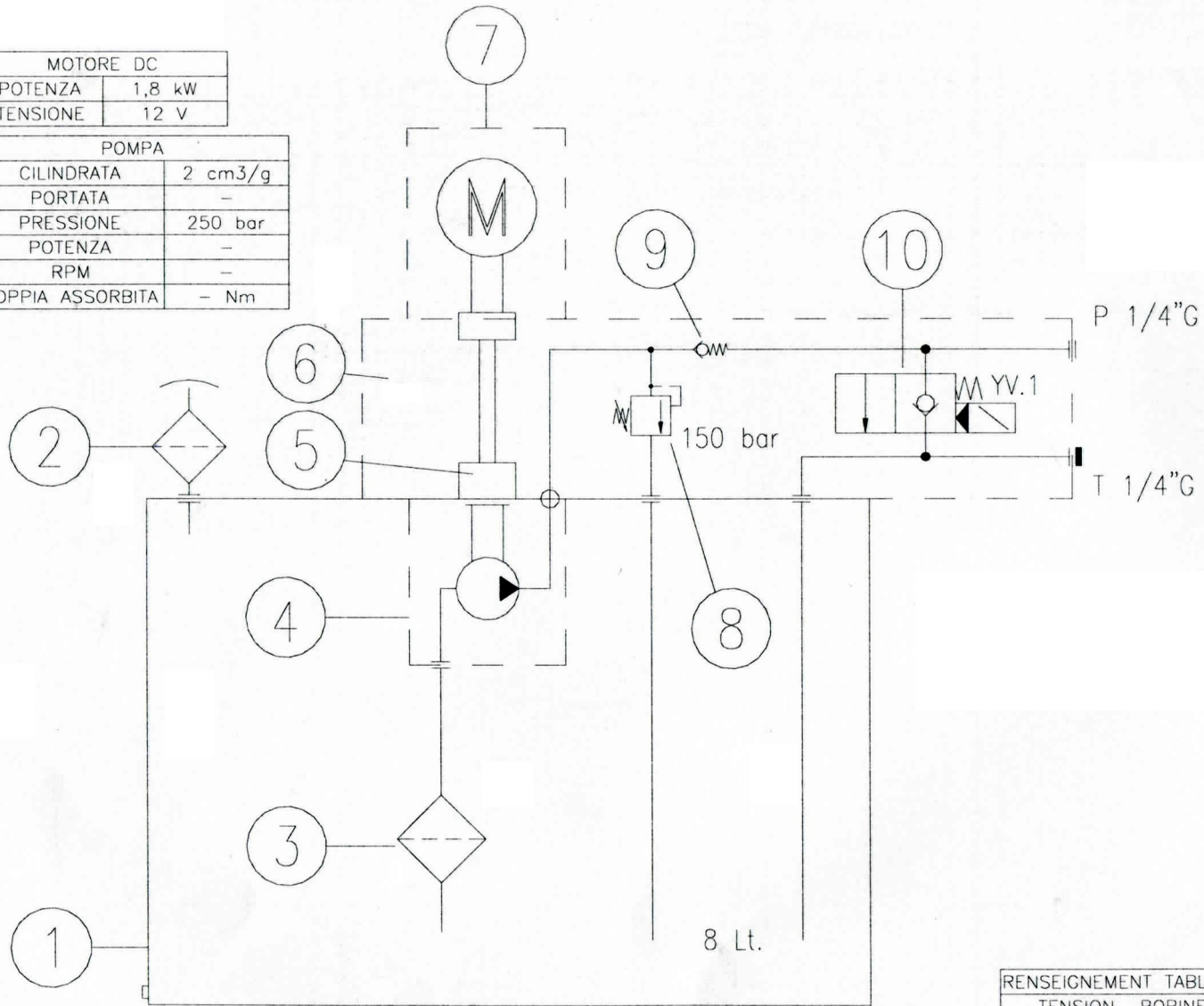


MOTEUR CC	MOTORE DC	
PUISSANCE	POTENZA	1,8 kW
TENSION	TENSIONE	12 V

POMPE	POMPA	
DÉPLACEMENT	CILINDRATA	2 cm <sup>3</sup> /g
DÉBIT	PORTATA	-
PRESSION	PRESSIONE	250 bar
PUISSANCE	POTENZA	-
TOURS DE MOTEUR	RPM	-
COUPLE ABSORBÉE	COPPIA ASSORBITA	- Nm



RENSEIGNEMENT TABLEAU		TABELLA DATI	
TENSION BOBINE	TENSIONE BOBINE	12 V DC	
PRESSION MAXIMALE	PRESSIONE MAX	250 bar	
DISEGNATO/dessiné	DISEGNO/dessin		
<b>CECCATO D.</b>			<b>SI-6941</b>
CONTRÖLLATO/controlé	CODICE/code		
<b>VANGELISTA A.</b>			<b>60EPE08G1219</b>
DATA/datum			<b>SCHEMA OLEODINAMICO</b>
			<b>SCHÉMA HYDRAULIQUE</b>

50				
49				
48				
47				
46				
45				
44				
43				
42				
41				
40				
39				
38				
37				
36				
35				
34				
33				
32				
31				
30				
29				
28				
27				
26				
25				
24				
23				
22				
21				
20				
19				
18				
17				
16				
15				
14				
13				
12				
11				
10	SOUPAPE WS-08Z-01-C-N-12 DG	562611L40A0A	1	
9	SOUPAPE DE RETENUE VUC 20	562571L3005E	1	
8	LIMITEUR DE PRESSION VMDC20C1	56203P31900V	1	
7	MOTEUR C.C. 12V 1800W AVEC RELAIS 200A	56250A180LOC	1	
6	CORPS HY 10 K3P0-01 1/4" vers."BB"	5620121031BR	1	
5	JOINT MOD. O.S. D.17,5 L=32 PG0003	563422B20EET	1	
4	POMPE A ENGRANAGES PS-1/2 S	13B1W2D2EBBC	1	
3	FILTRE ASPIRATION D.80	56233D14H0CA	1	
2	BOUCHON DE REMPLISSAGE HUILE TPF-20	39G57B000C0C	1	
1	RESERVOIR PLASTIQUE 8,0 Lt. OR HY10	56220701B00E	1	
N°	Description	Code	Q.té	Fournisseur

	<b>Datum</b>	
	<b>Schéma</b>	SI-6941
	<b>Liste Comp.</b>	SI-6941D
	<b>Code mini centrale</b>	60EPE08G1219

Il est défendu de reproduire aussi partiellement la liste des composants si la reproduction n'est pas expressément autorisé